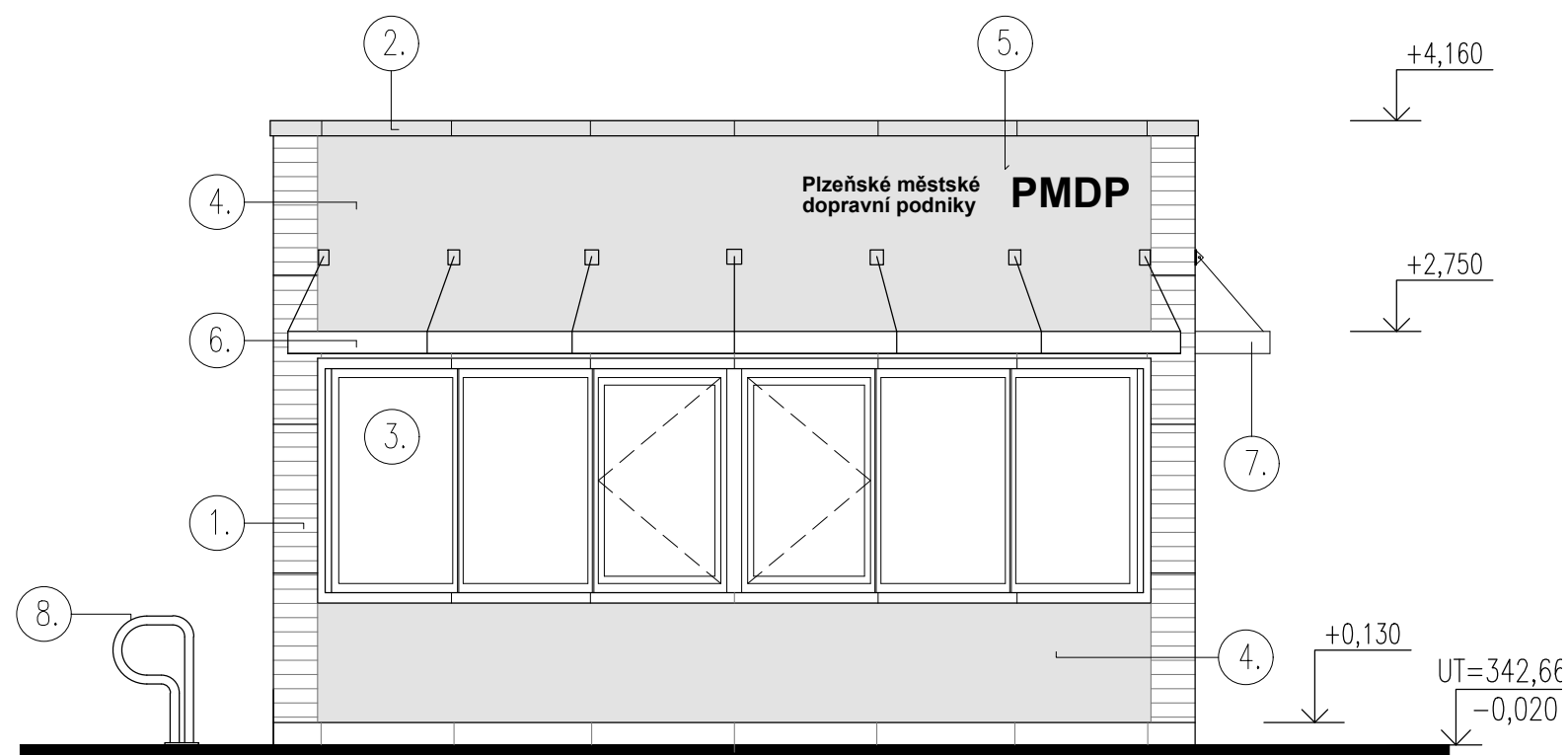


POHLED ZÁPADNÍ



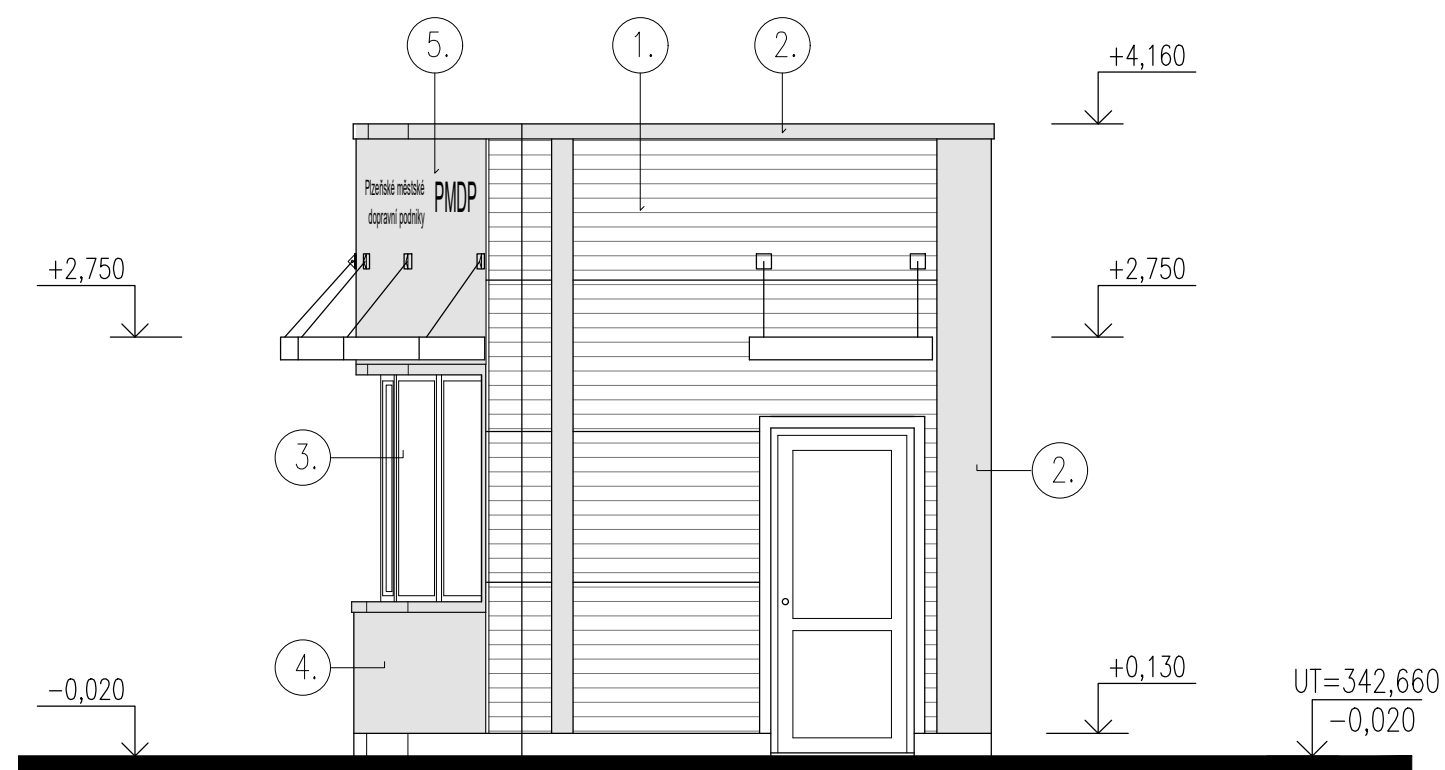
LEGENDA

- 1. sendvičový panel, barva tm. šedá RAL 7043
- 2. plech s jemnou vodorovnou profilací
- 3. klempířské prvky barvy tm. šedá RAL 7043
- 4. okna a dveře, hliníkový profil lakovaný, tm. šedá RAL izolační dvojsklo zasklení zrcadlovým sklem /modrošedý tón/
- 5. pohledové oplechování barva tm. šedá RAL 7043 hladký plech, příp. s jemnou vodorovnou profilací
- 6. světelný nápis
- 7. slunolam – hliník
- 8. stříška nad vchodem – hliník
- 8. stojan na kola

Pozn.:

- 1. Tato dokumentace slouží jako podklad k zadávací dokumentaci pro výběr zhotovitele.
- 2. Barevnosti a pozice koncových prvků nutno koordinovat s projektem interiéru.

POHLED JIŽNÍ



±0,000=342,680

OBJEDNATEL: Plzeňské městské dopravní podniky PMDP		Plzeňské městské dopravní podniky, a.s. Denisovo nábreží 920/12 301 00 Plzeň - Východní Předměstí	
společnost "MP + MMD - Vozovna Slovany", společník 1: METROPROJEKT Praha a.s. nám. I. P. Pavlova 2/1786 120 00 Praha 2 tel.: +420 296 154 105 www.metroprojekt.cz		společník 2: Mott MacDonald CZ, spol. s r.o. Národní 984/15 110 00 Praha 1 tel.: +420 221 412 800 www.mottmac.com	
HIP: Ing. Jan Kočí tel.: 296 154 401 Stupeň: DPS		Podpis: <i>Kočí</i> Název a účel díla: REKONSTRUKCE VOZOVNY SLOVANY Plzeň, Slovanská alej 35	
Zpracovatelský útvar: APS PROJEKT PRAHA Mezilesní 1051/16, 142 00 Praha 4 Tel: 602 196 019, info@apsprojekt.cz www.apsprojekt.cz		Název části díla: E. Stavební část - stavební soubory SOD I Objekty vrchní stavby (VST) E.1 Objekty pozemních staveb SO VST 05 Budova vrátnice	
Odpovědný projektant: Ing. Petr Dražan Vypracoval: Ing. Jan Růžička Skart. znak: V20/2039 Počet formátů: 2xA4		Podpis: <i>Dražan</i> Název přílohy: SO VST 05/1 Stavebně-architektonické řešení Pohled západní Pohled jižní	
Datum: 11/2019 Měřítko: 1:50		IČD: 19 7246 006 05 04 01	
Změna: -		Číslo příl.: 006	